

entwurf planung

aufgabe:

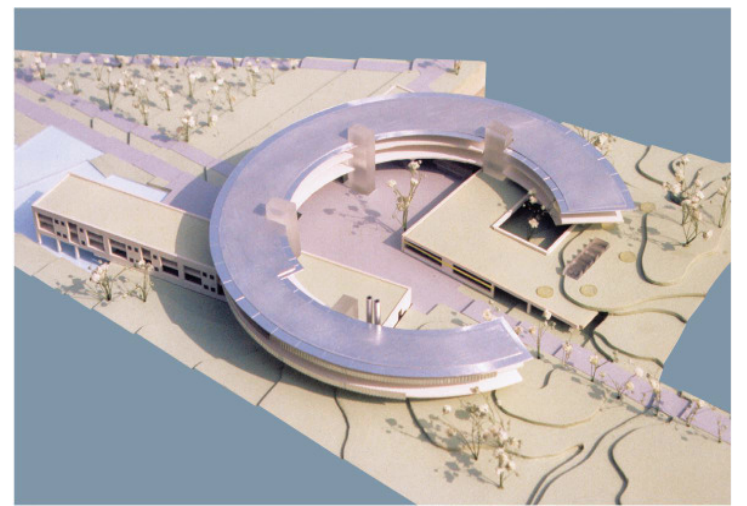
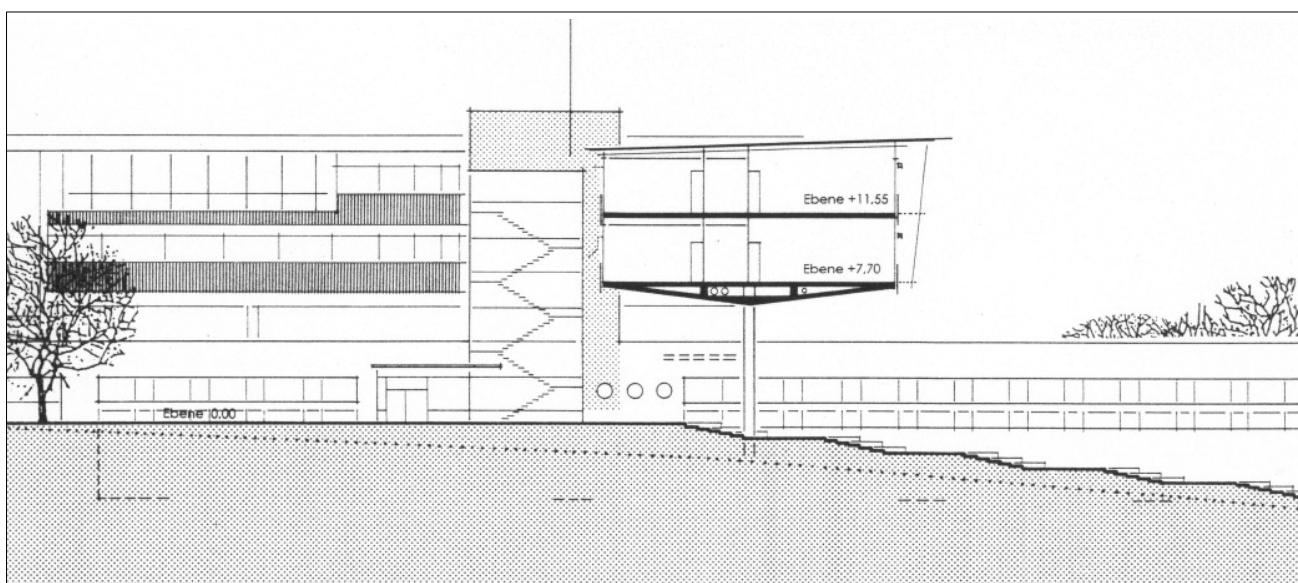
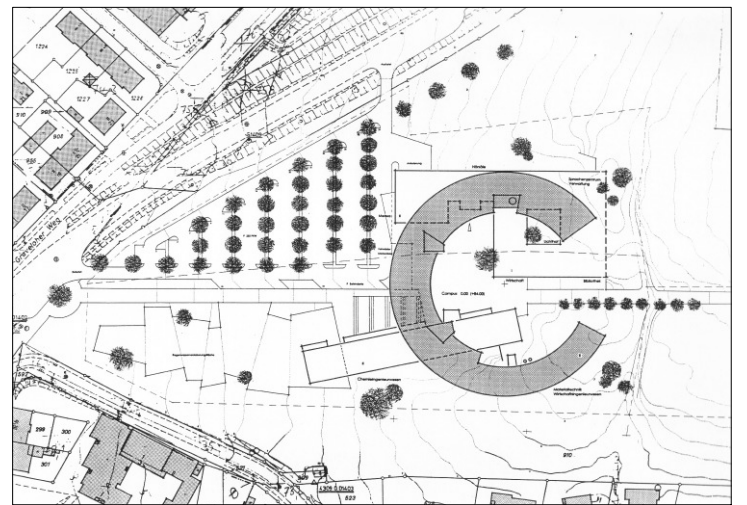
wettbewerb für ein labor- und verwaltungsgebäude
 über dem labortrakt schwebender baukörper in ringstruktur
 über freigestellte treppentürme erschlossen
 konstruktion als massive stb- "dickdecken" konstruktion mit vorgehängter pr- fassade
 städtebaulich keine unterbrechung des historischen wegebezugs, dieser wird integriert in den innenhof
 und macht als halböffentlicher raum das gebäudeensemble für den betrachter erlebbar.

leistungen:

städtebauliche einbindung, entwurf, modellbau

realisierung wettbewerb:

1995



labor- u. verwaltungsgebäude, dortmund

in büro 1a-architekten, koblenz