



entwurf planung

aufgabe:

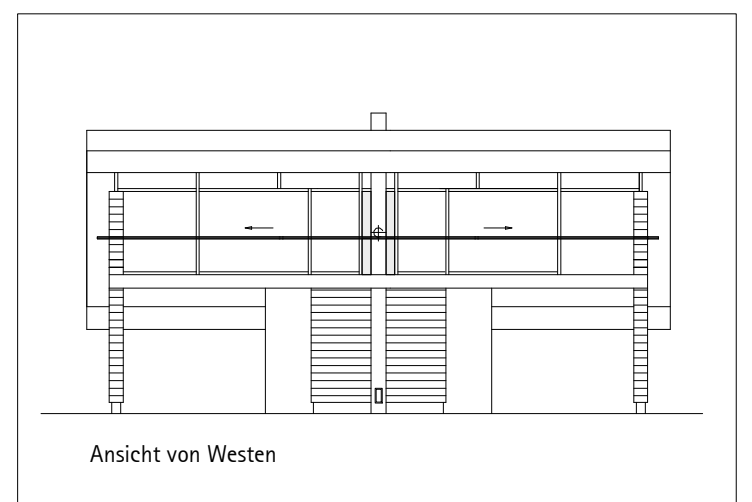
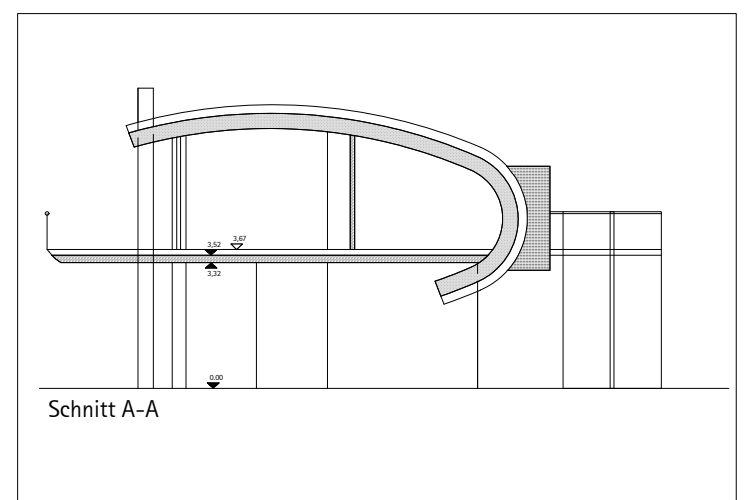
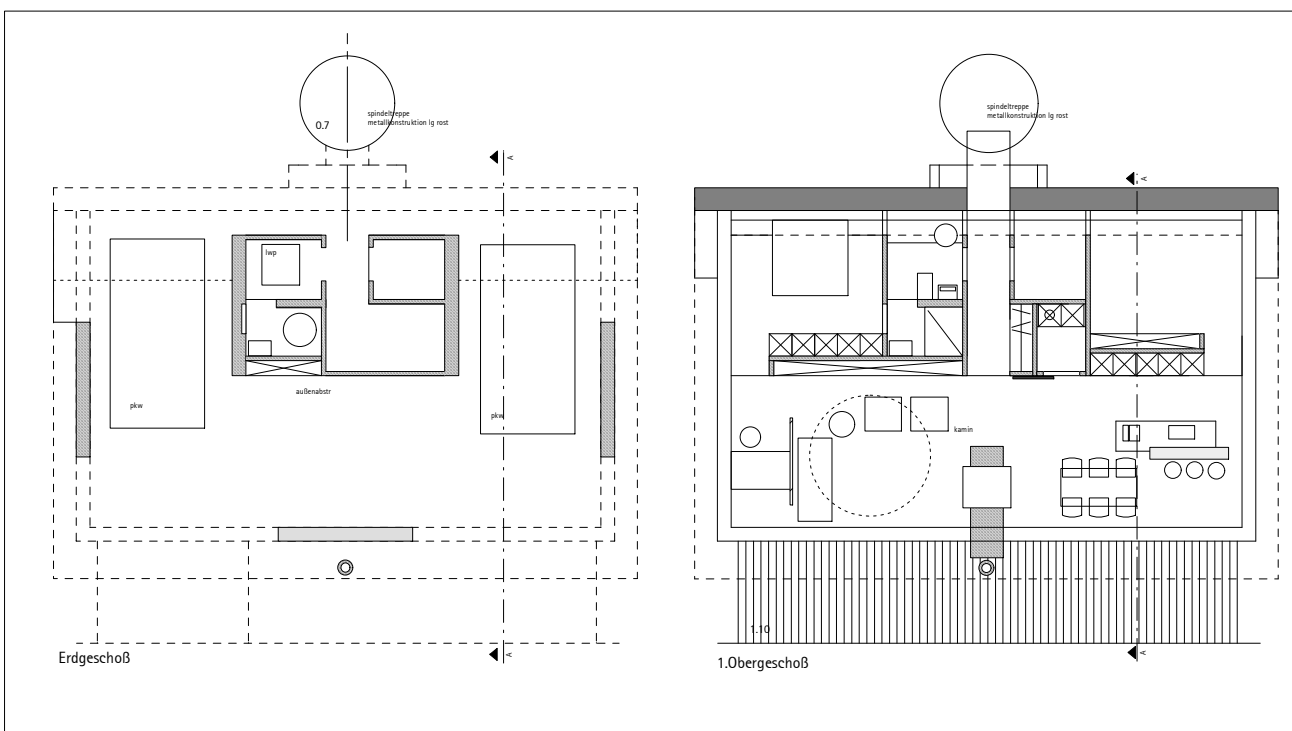
entwurf für ein wohnhaus für ein Ehepaar bei Hamburg
 wohnen auf einer ebene, ausnutzung der grundstückssituation,
 hanglagennutzung für carport
 entwurf und konstruktive ausarbeitung
 schalendach als selbsttragende konstruktion (osb stapelholz, gebogene stahlträger mit ausfachung,
 gegossene stb schale) nicht realisiert

leistungen:

entwurf, bauantrag, ausführungsplanung

realisierung:

2004



wohnhaus bei hamburg

in büro 1a-architekten, koblenz