



planung

aufgabe:

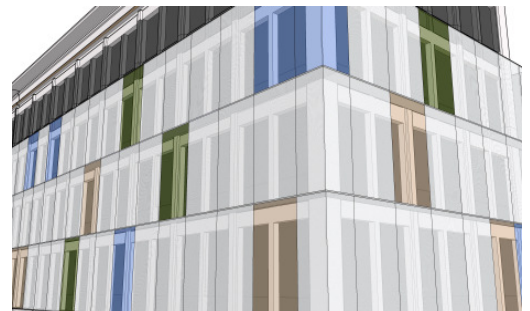
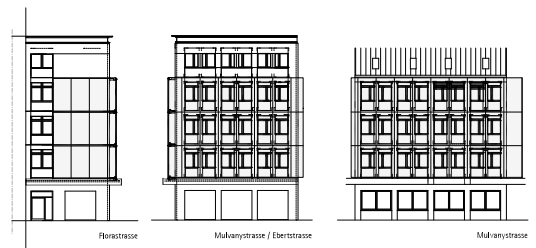
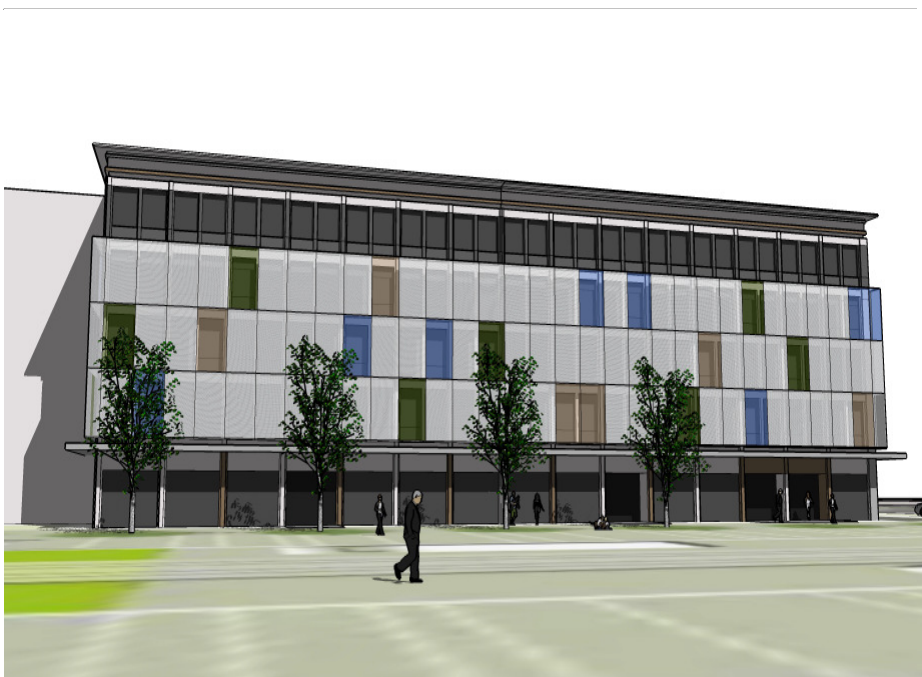
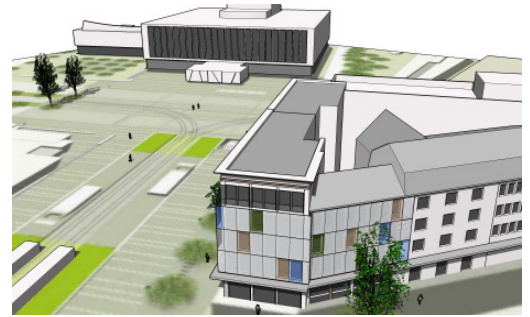
neugestaltung einer bestehenden 50 er jahre fassade, energetische sanierung und neues gebäude ci. weithin sichtbar.
 lösung: energetische fassadensanierung mit hochgedämmten fenstern und wdvs sowie vorgehängte, textile, fassadenverkleidung als sonnen-, sichtschtz und medienträger (projektionsfläche). illumination der fassade als fläche oder auch teilbereiche zu bestimmten anlässen, ermöglicht eine fassadennutzung auch für den vorgelagerten platz.

leistungen:

entwurf

realisierung:

2013



wettbewerb gew gelsenkirchen

in büro dr.schramm, fronemann, partner