



planung ausführung

aufgabe:

vollwert-niedrigenergiewohnhaus mit holz-pr-fassade sowie entwicklung eines "fliegenden daches"
fischbauchdach-konstruktion bestehend aus nadelholz-balkenlage mit ober- und unterseitiger schalung,
extensiver dachbepflanzung und celulose-einblasdämmung
trotz niedrigenergieauflage öffnet sich das gebäude überwiegend zur kompletten nordseite

leistungen:

entwurf, planung, bauleitung, umsetzung

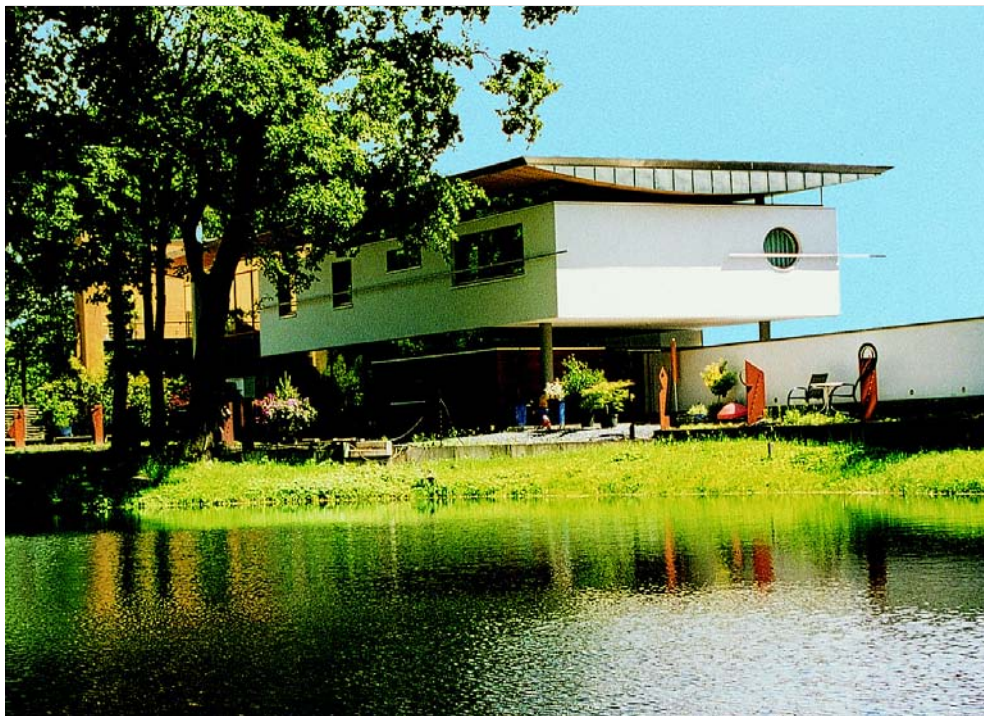
realisierung:

1994



niedrigenergiehaus, dorsten

in büro 1a-architekten, koblenz



finish

aufgabe:

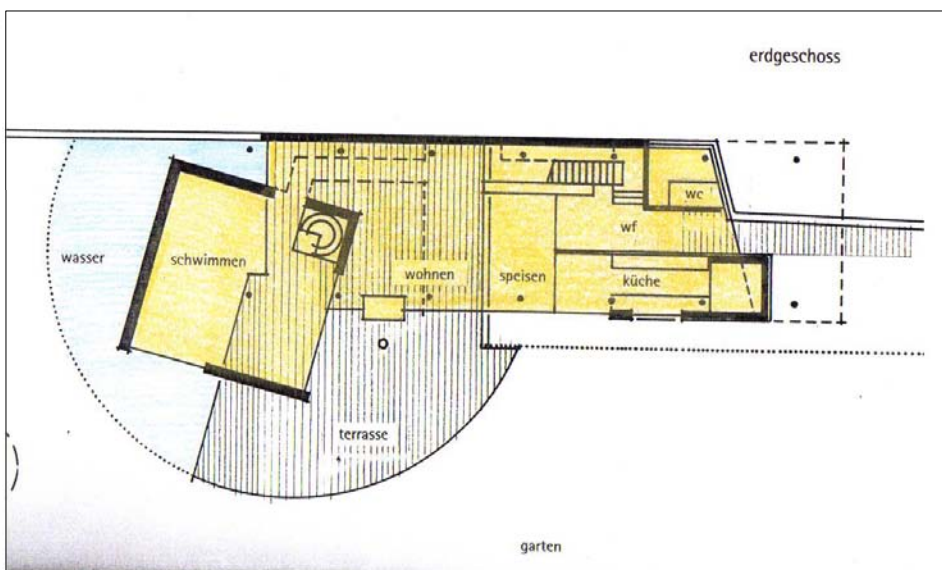
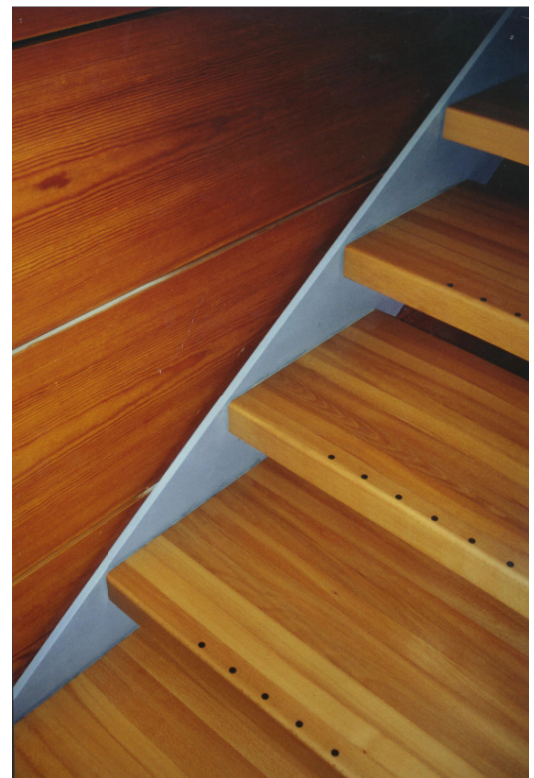
gründung erfolgte als "stb-schiff", da aus gründen des bergbaus, in dem terrain zerrungen von einem cm auf einen meter zu erwarten waren
 weiterhin musste auf die ausbildung eines untergeschosses verzichtet werden, da kontamination des bodens vermutet wurde (standort ehem. bleicherei)
 die ausrichtung und form des gebäudes ergab sich aus folgenden vorgaben: unmittelbare angrenzung an das landschaftsschutzgebiet, möglichst wenig uv-einstrahlung, da empfindliche sammlung von exponaten.
 entwicklung eines hauses zum thema "leben mit der natur"
 komplette planung des innenausbaus

leistungen:

entwurf, planung, bauleitung, umsetzung

realisierung:

1994



niedrigenergiehaus, dorsten

in büro 1a-architekten, koblenz